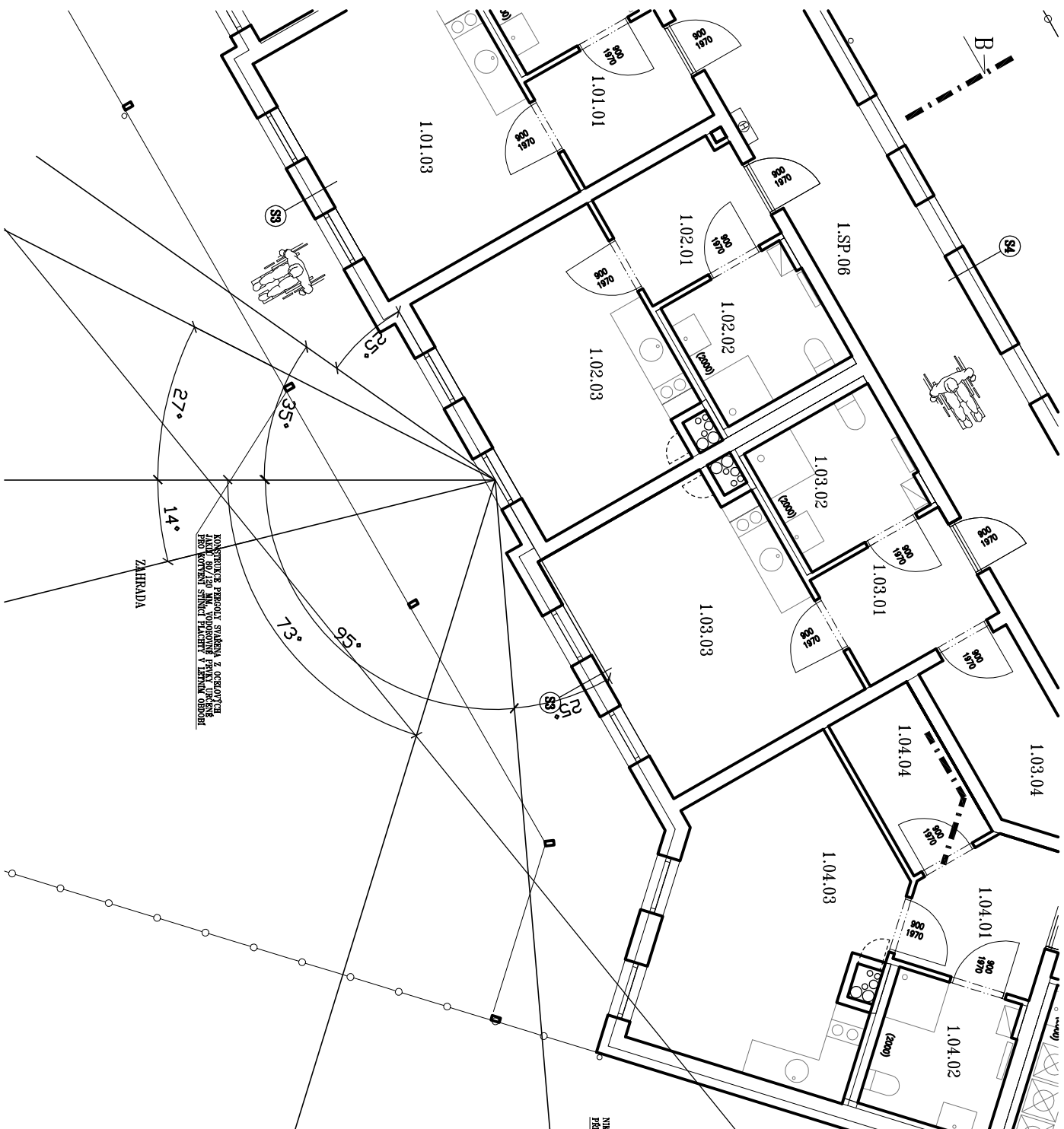


PÜDORYS

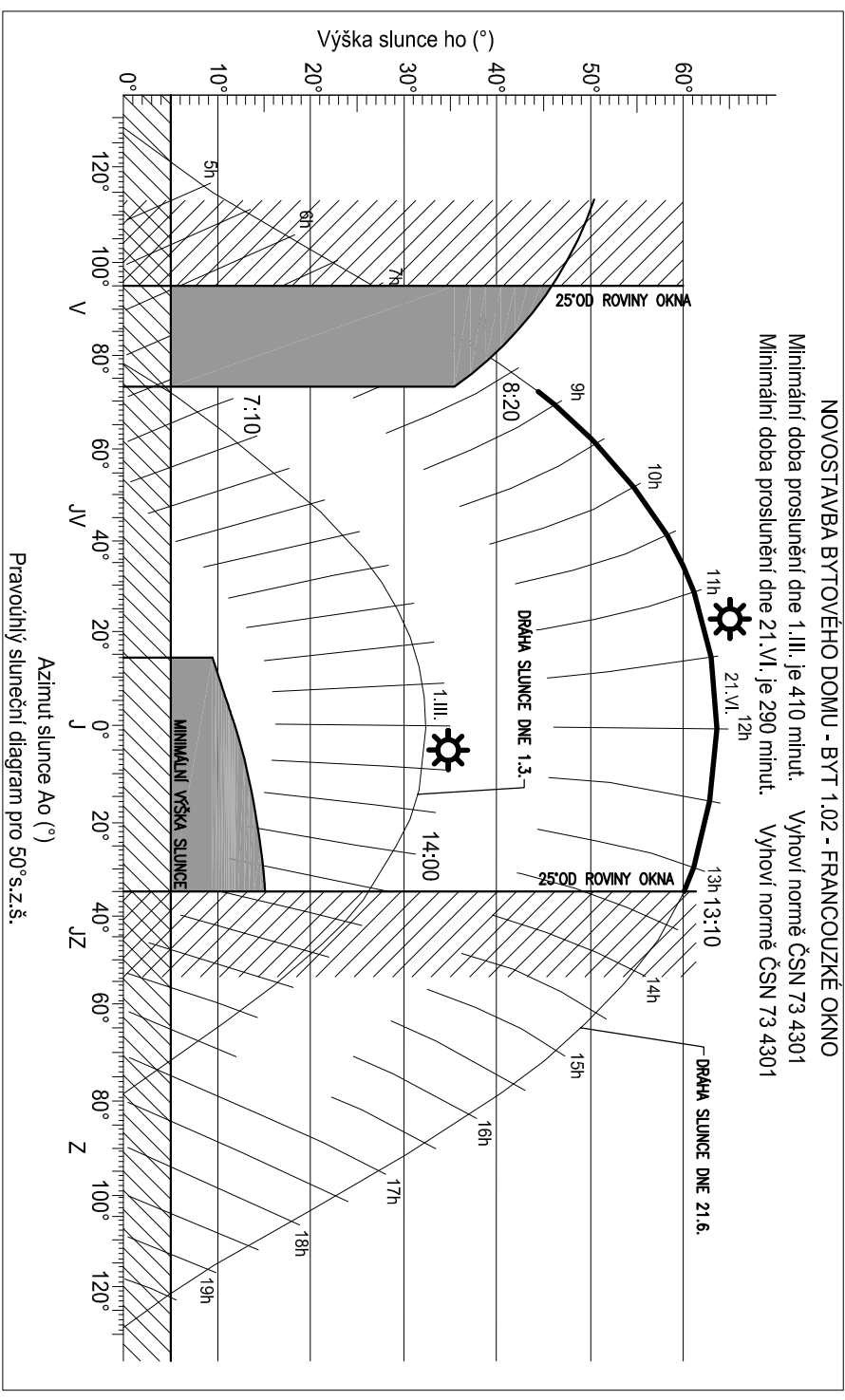
m 1:100



BYT 01.02 (podlahová plocha celkom 35,4 m <sup>2</sup> ), (čistá plocha bez kóje 27,3 m <sup>2</sup> )				
01.02.01	CHODBA	2,60	5,4	ker. dlažba O+M O+M
01.02.02	KOUPELNA A WC	2,40	5,8	ker. dlažba ker. obklad SDK podhl.
01.02.03	POKOJ + KK	2,60	16,1	laminať O+M O+M
(SKLAD. KÓJE (7,1 M <sup>2</sup> ) JE V 4NP)				

Celková obytná plocha	: 16,10 m <sup>2</sup>
1/3 celkové obytné plochy	: 5,37 m <sup>2</sup>
Prosluněná plocha	: 16,10 m <sup>2</sup>
16,10 m <sup>2</sup> > 5,37 m <sup>2</sup>	

Plocha posuzované místnosti: 16,10 m<sup>2</sup>  
1/10 plochy této místnosti : 1,61 m<sup>2</sup>  
Plocha posuzovaného okna : 1\*2,33=2,33 m<sup>2</sup>  
2,33 m<sup>2</sup> > 1,61 m<sup>2</sup>  
Plocha otvoru je dle normy ČSN 73 4301 vyhovující.



Souřadnicový systém S-JTSK  
Výškový systém Bpv  
Lokální výškový systém  $\pm 0.000 = +236,200$  m.n.m.

IND	POPIS ZMĚNY	DATUM	PROVEDL

**spektra**

266 01 Beroun, V Hlinkách 1548 +420 311 740 111

[www.spektra-beroun.cz](http://www.spektra-beroun.cz)      [spektra@spektra-beroun.cz](mailto:spektra@spektra-beroun.cz)

**Město Králův Dvůr, Náměstí Míru 139, 267 01 Králův Dvůr**

# NOVOSTAVBA BYTOVÉHO DOMU

Oddávateľ	Mesto Kráľov Dvůr, Náměstí Míru 139, 267 01 Kráľov Dvůr
Zakázka	NOVOSTAVBA BYTOVÉHO DOMU

Stupeň	Dokumentace pro vydání společného povolení	Datum	09/2019	Z.č.	4530-05-026/19
Objekt	E. - DOKLADOVÁ ČÁST	Jednatel společnosti	Ing. Martin Dejdar		
Část	E.8.4. STUDIE PROSLUNĚNÍ	Hlavní inženýr projektu	Ing. Jiří Patera		
Díl		Projektant	Ing. Jiří Patera		
Název výkresu		Formát	Číslo výkresu		
PROSLUNĚNÍ BYTU 1.02		2 A4	E.8.4. 12		
		Měřítko 1:100			

Soubor :

Datum vykreslení :